

シニアホールズ

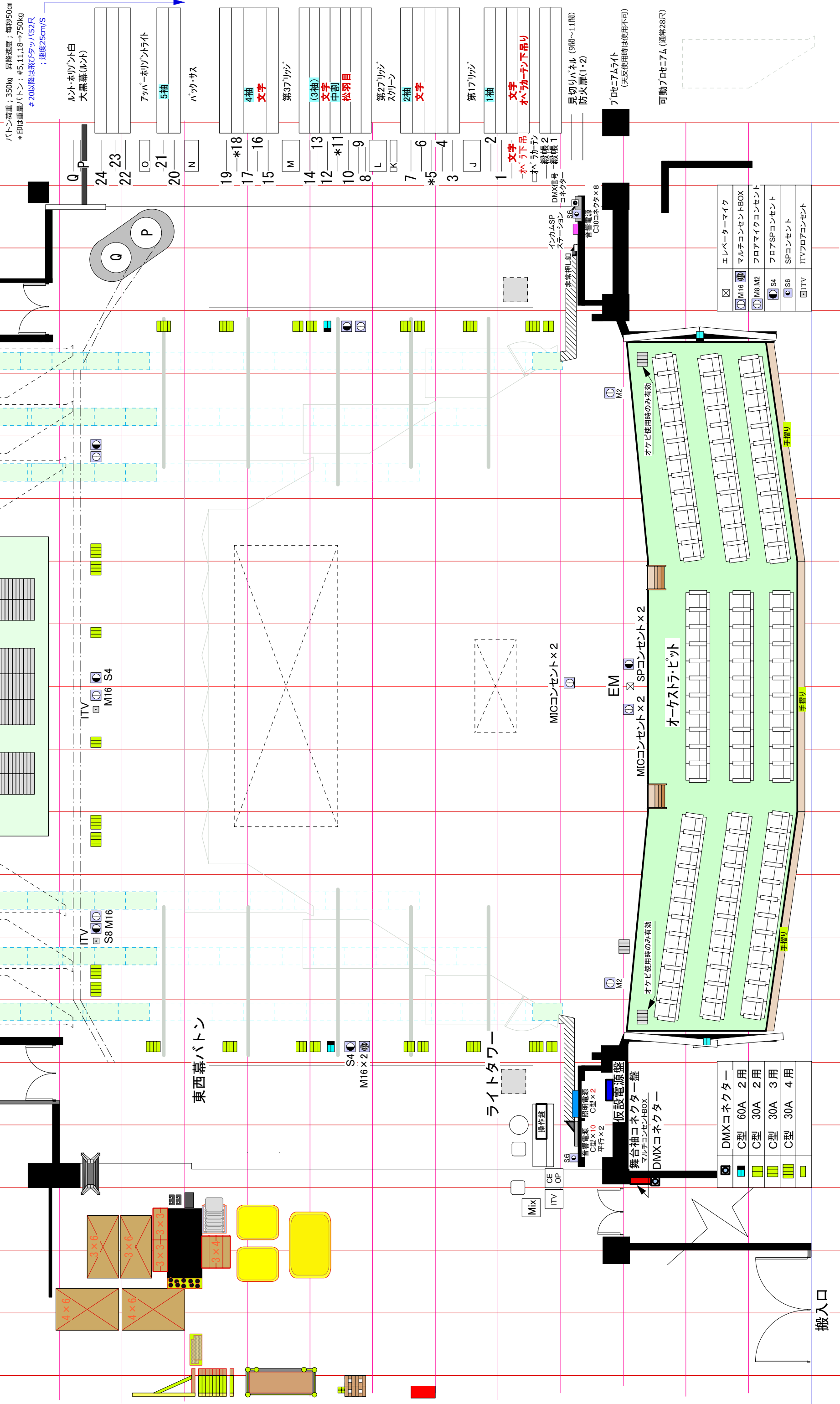
〒124 東京都葛飾区立石6丁目33番1号

TEL03(5670)2222 FAX03(5698)1546

モーツァルトホール平面図

客席定員 1,318 (オケビ使用時 1,178)

A3サイズ S:1/100



ハトン荷重: 350kg 昇降速度: 毎秒50cm
*印は重量ハトン: #5,11,18→750Kg
#20以降は飛びタツパ(S2R)
; 速度25cm/S

- Q P
- 24 -23
- 22
- 20
- N
- 19 *18
- 17
- 16
- 15
- M
- 14 13
- 12 *11
- 10
- 9
- 8
- L
- K
- 7
- 6
- *5
- 4
- 3
- J
- 2
- 1
- 文字-ハカマ下吊
- ハカマ
- 縦簾2
- 縦簾1
- DMX番号
- コネクタ
- インカムSP
- ステーション
- 音響電源
- S6
- C80コネクタx8
- 非常押し和
- コネクタ
- 見切りハネル (9間~11間)
- 防火扉(1・2)
- フロアライト
- (天反使用時は使用不可)

☒	エレベーターマイク
Ⓜ	M16
Ⓜ	M8/M2
Ⓜ	S4
Ⓜ	S6
Ⓜ	ITV
Ⓜ	マルチコンソントBOX
Ⓜ	フロアマイクコンソント
Ⓜ	フロアSPコンソント
Ⓜ	SPコンソント
Ⓜ	ITVフロアコンソント

Ⓜ	DMXコネクタ
Ⓜ	C型 60A 2用
Ⓜ	C型 30A 2用
Ⓜ	C型 30A 3用
Ⓜ	C型 30A 4用

搬入口