

モーザルトホール 照明設備

[平成29年11月1日 現在]

※ホール機材は全てミニCに変わりました。T変換コードは有りません。

※現在はサスパッチではなくなりました。 ※プロサス・1～3BL・バックサスは2KWまでです。

名称	容量/仕様/回路	数量	備考
フットライト	60W 12灯4色 (常設では無い)	8本	1色24灯
オケピC	30A 8回路		通常時使用不可
前C	30A 4回路		
下手SC	30A 24回路		
	60A 直2回路		
上手SC	30A 24回路		
	60A 直2回路		
後SC	30A 6回路		純直切替可
LHC	30A 24回路	9本	300W 1色18灯
客席C	60A 直4回路		

名称	容量/仕様/回路	数量	備考
プロサス	20A 16回路		ミニC 8純直切替可 耐荷重 515kg
第1～3ボーダー	4色 8回路	1色20灯	
第1～3ブリッジ バックサス	20A 24回路 DMX 1回線		ミニC 1・24純直切替可 耐荷重 630kg
UHL	500W 8色8回路	1色16灯	
サイドタワー(上下)	20A 各4回路		C-8 各8台

名称	容量/仕様/回路	数量	備考
下手フロント	20A 10回路(偶数回路は3KWまで可)		
	30A 直回路 2回路	20台	CX-8M(1000W)
上手フロント	20A 10回路(偶数回路は3KWまで可)		
	30A 直回路 2回路	20台	CX-8M(1000W)
第1CL	1回路3kw(20A3口)×12回路	36台	CX-8M(1000W)
第2CL	1回路3kw(20A2口)×24回路	48台	CX-8L(1500W)
	30A 2回路	2台	EM-210Z
センターピン	2KW ケセノンピン	4台	ウシオ

名称	容量/仕様/回路	数量	備考

名称	容量/仕様/回路	数量	備考
	シートサイズ(mm)		
UH	220×280	1色16灯	
LH	220×280	1色18灯	
Bor	6インチ	1色20灯	
Foot	105×145	1色24灯	
ストリップ 3尺	105×145	1色2灯×使用台数	
ストリップ 6尺	105×145	1色4灯×使用台数	

名称	容量/仕様/回路	数量	備考
調光設備	F505 Ver. 3 (松村電機製作所) 100本3段 記憶1000シーン/サブフェーダー20本 50ページ (COMOS/JASCIII使用可) *1 USBメモリー使用可 *2 上・下舞台袖にDMX回線 IN×1、OUT×2 あり 1階席17列16、17足元にDMX IN×1、平行口 電源×2		
特設電源	下手 単相3線 150A		ターミナル接続可 端子:8mmの圧着

かつしかシンフォニーヒルズ

*1 USB内に複数のデータが入っていると読み込めません。
*2 ホール卓でパッチしたものを持込卓で制御可能です。

形式	容量	数量	備考
CI-6	500W	14	
CI-8H	1000W	10	53台ブリッジに常設
FI-6	500W	14	
FI-8H	1000W	16	48台ブリッジに常設
ITO	650W	14	
PAR64 N	1000W	6	42台ブリッジに常設
PAR64 M	1000W	36	
PAR64 VN	500W	12	
PAR36 N	500W	12	
PAR36 AC	500W	4Set	24V球
S4-436	575W	12	
S4-419	750W	8	
FLP	500W	8	ダンガン
2灯ミニブル	500W	6	
ストリップライト	100W 3尺	8	
	100W 6尺	4	
スモークマシン	ROSCO	1	DELTA 3000 ※ジュース代別途
ACL-8	24V-250W	4Set	
ACL用電源BOX		4	PAR36と共用
アイリスシャッター		10	ITO用
センタレス		4	ITO用

名称	容量/仕様/回路	数量	備考
安全帯		3	
ヘルメット		3	
アルミ竿		2	

名称	容量	数量	備考
プロジェクタースポット	1000W	4	
ディスクマシン		4	
リニアエフェクト		2	
リップルマシン		1	
先玉		2・4・6・8・10・12	各2
箱形波マシン	1000W	4	
オーロラマシン	500W	1	
芯なしダブルマシン		2	
スライドキャリア		2	
ストロボ	150W	2	2灯用制御BOX1台 ※ジョイントケーブル無し
ミラーボール	吊型	1	(1.5尺)
	楕円	1	置き(240*470)
星球 60灯		2Set	現在99灯使用可 ※メスロのついたケーブルに 1灯ずつ接続していくタイプです
スタンド	丸ベース	28	うち20台1000w凸付
	キャスト付	4	
ロースタンド		6	
ハイスタンド		4	
オベタ		25	
ロングハンガー		10	
2連アーム		10	トンボ
自在ハンガー		20	
バンドア	8インチ	10	
	6インチ	10	
(ドライアイスマシン)		2	3KW2口

モーツァルトホール ケーブルリスト

(平成29年11月現在)

形状	長さ	本数	備考欄
20c-20c	2m	25	
20c-20c	5m	18	
20c-20c	10m	10	
30c-20c	2m	24	
30c-20c	5m	20	
30c-20c	10m	12	
30c-30c	2m	16	
30c-30c	5m	12	
30c-30c	10m	12	
20c-20c	2又	20	
30c-20c	2又	12	
30c-30c	2又	12	
60c-30c	2又	8	
20c-平行	カットアウト付	8	
30c-平行	カットアウト付	6	

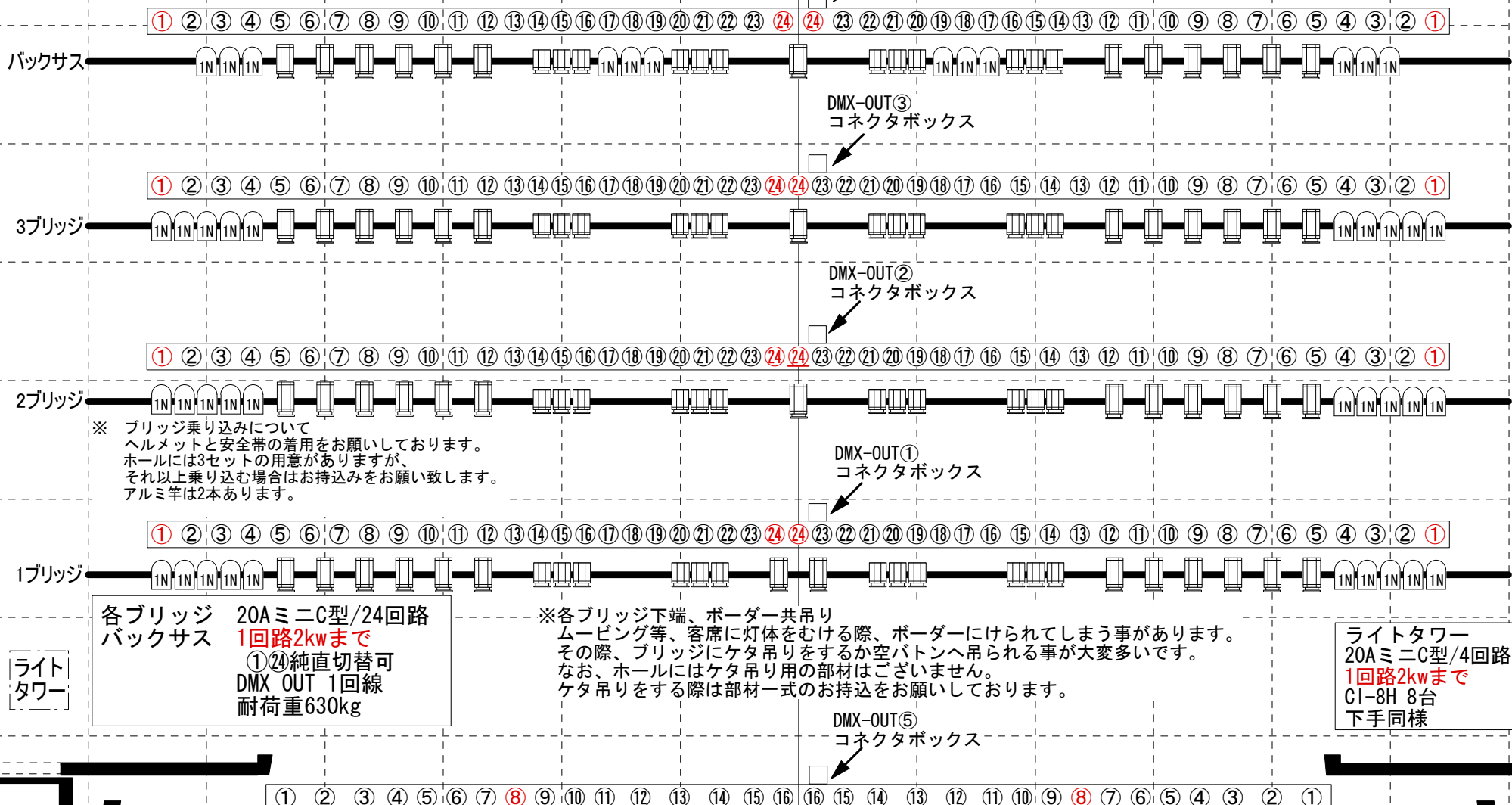
かつしかシンフォニーヒルズ モーツァルトホール 基本仕込図

※現在サスペンションではありません
※ホールサス機材は全てミニC型 or C型です
※T型、T型への変換ケーブルはホールにありません

keys

- ...1kw CI-8H
- ▤ ...1kw FI-8H
- ⊖ ...1kw PAR64 N

UH 8色 86, 71, 72, 78, 63, 22, 40, W
 LH 8色 73, 72, 77, 78, 59, 22, 40, W
 1~3Bor 4色 72, 78, W, W



※ブリッジ乗り込みについてヘルメットと安全帯の着用をお願いしております。ホールには3セットの用意がありますが、それ以上乗り込む場合はお持込みをお願い致します。アルミ竿は2本あります。

※各ブリッジ下端、ボーダー共吊りムービング等、客席に灯体をむける際、ボーダーにけられてしまう事があります。その際、ブリッジにケタ吊りをするか空ボタンへ吊られる事が大変多いです。なお、ホールにはケタ吊り用の部材はございません。ケタ吊りをする際は部材一式のお持込みをお願いしております。

各ブリッジ
バックサス 20AミニC型/24回路
1回路2kwまで
①②④純直切替可
DMX OUT 1回線
耐荷重630kg

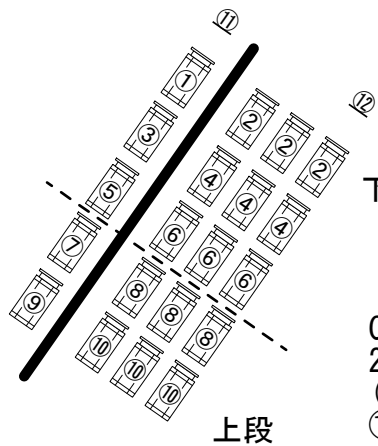
ライトタワー
20AミニC型/4回路
1回路2kwまで
CI-8H 8台
下手同様

プロサス 20AミニC型/16回路 耐荷重515kg
1回路2kwまで 常設機材なし
⑧純直切替可
DMX OUT 1回線

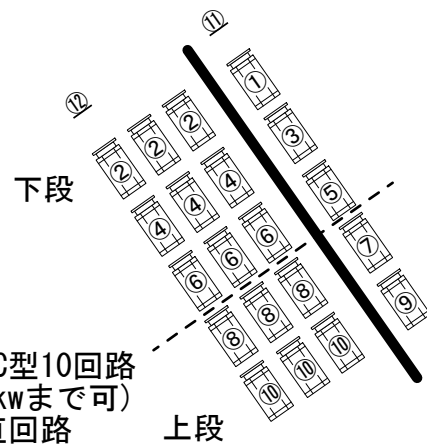
※プロサスは先にメインスピーカー等が立つと下まで降ろせなくなる事があります。

ライトタワー

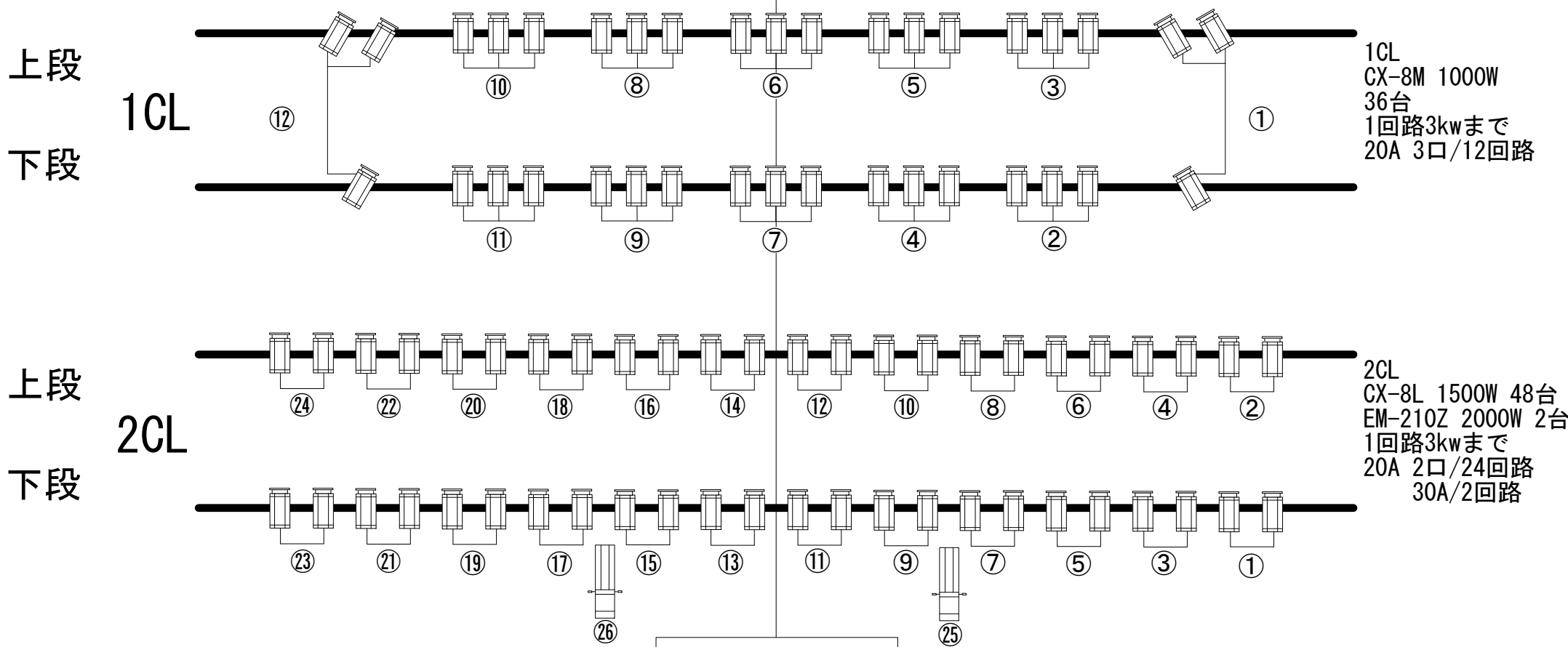
ライトタワー



下手FR
 CX-8M 1000W
 20台/20AミニC型10回路
 (偶数回路は3kwまで可)
 ⑪⑫30A C型直回路



上手FR
 CX-8M 1000W
 20台/20AミニC型10回路
 (偶数回路は3kwまで可)
 ⑪⑫30A C型直回路



ピンルーム
 2kwクセノンピン 4台
 インカム 4set

※シーリング、ピンルームは上手からしか上がりません。
 シュート時等、上がられる際はご注意ください。

上段
 1CL

下段

上段
 2CL

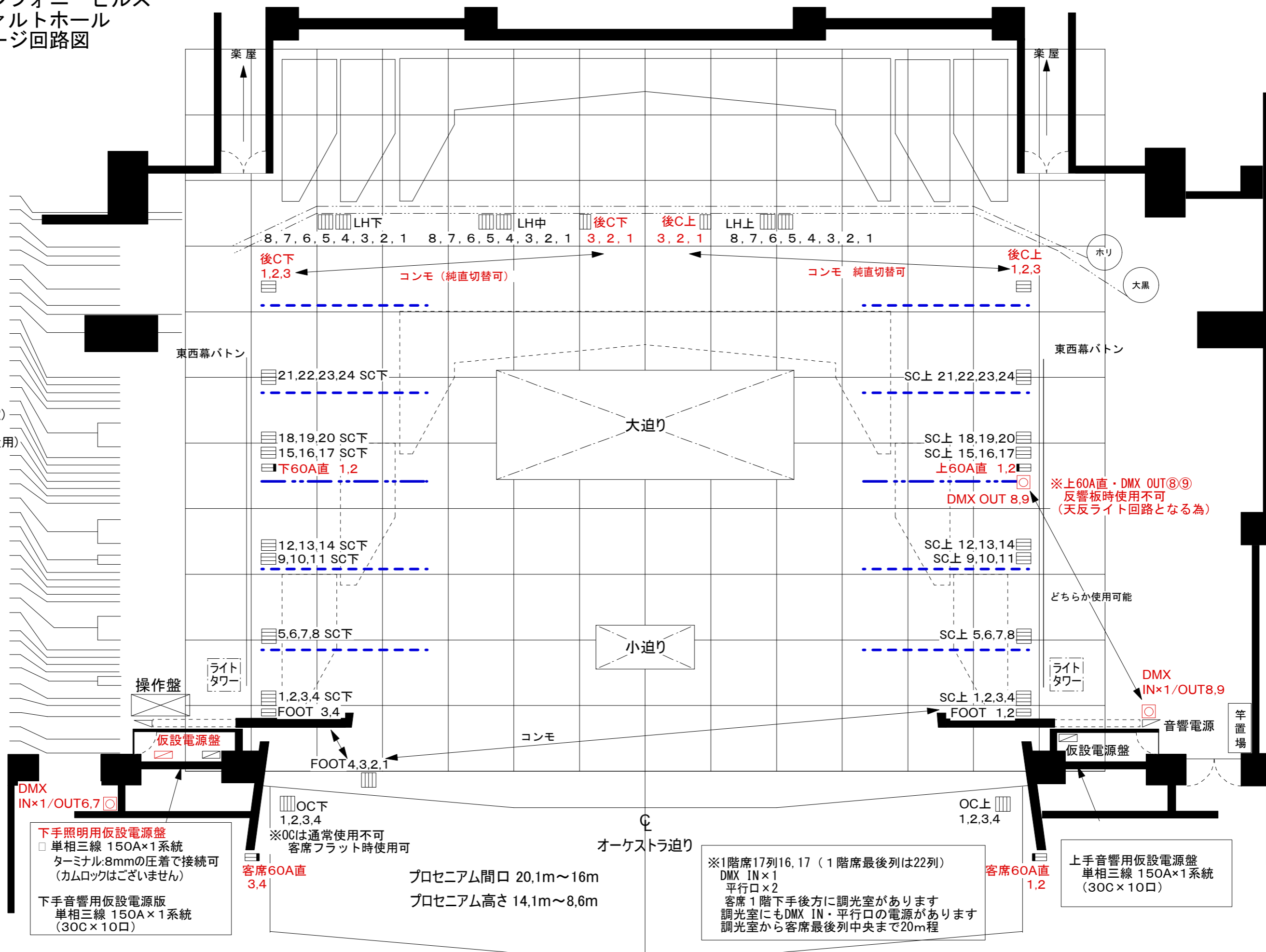
下段

1CL
 CX-8M 1000W
 36台
 1回路3kwまで
 20A 3口/12回路

2CL
 CX-8L 1500W 48台
 EM-210Z 2000W 2台
 1回路3kwまで
 20A 2口/24回路
 30A/2回路

かつしかシンフォニーヒルズ モーツァルトホール ステージ回路図

- ・ ルント Horizont
- ・ 大黒幕
- ・ バトン24
- ・ バトン23
- ・ バトン22
- ・ UL
- ・ バトン21 (袖幕)
- ・ バトン20
- ・ バックサス
- ・ バトン19
- ・ バトン18 (重量用)
- ・ バトン17 (袖幕)
- ・ バトン16 (四文字)
- ・ バトン15
- ・ ライトブリッジ 3
- ・ バトン14
- ・ バトン13 (袖幕・通常空)
- ・ バトン12 (三文字)
- ・ バトン11 (中割幕・重量用)
- ・ バトン10 (松羽目 布)
- ・ バトン 9
- ・ バトン 8
- ・ ライトブリッジ 2
- ・ スクリーン
- ・ バトン 7 (袖幕)
- ・ バトン 6 (二文字)
- ・ バトン 5 (重量用)
- ・ バトン 4
- ・ バトン 3
- ・ ライトブリッジ 1
- ・ バトン 2 (袖幕)
- ・ バトン 1
- ・ 文字
- ・ オペラカーテン下吊り
- ・ オペラカーテン
- ・ 緞帳 2
- ・ 緞帳 1
- ・ サイドパネル
- ・ 防火扉
- ・ プロセニウムライト



下手照明用仮設電源盤
 □ 単相三線 150A×1系統
 ターミナル:8mmの圧着で接続可
 (カムロックはございません)

下手音響用仮設電源版
 単相三線 150A×1系統
 (30C×10口)

OC下 1,2,3,4
 ※OCは通常使用不可
 客席フラット時使用可

プロセニウム間口 20,1m~16m
 プロセニウム高さ 14,1m~8,6m

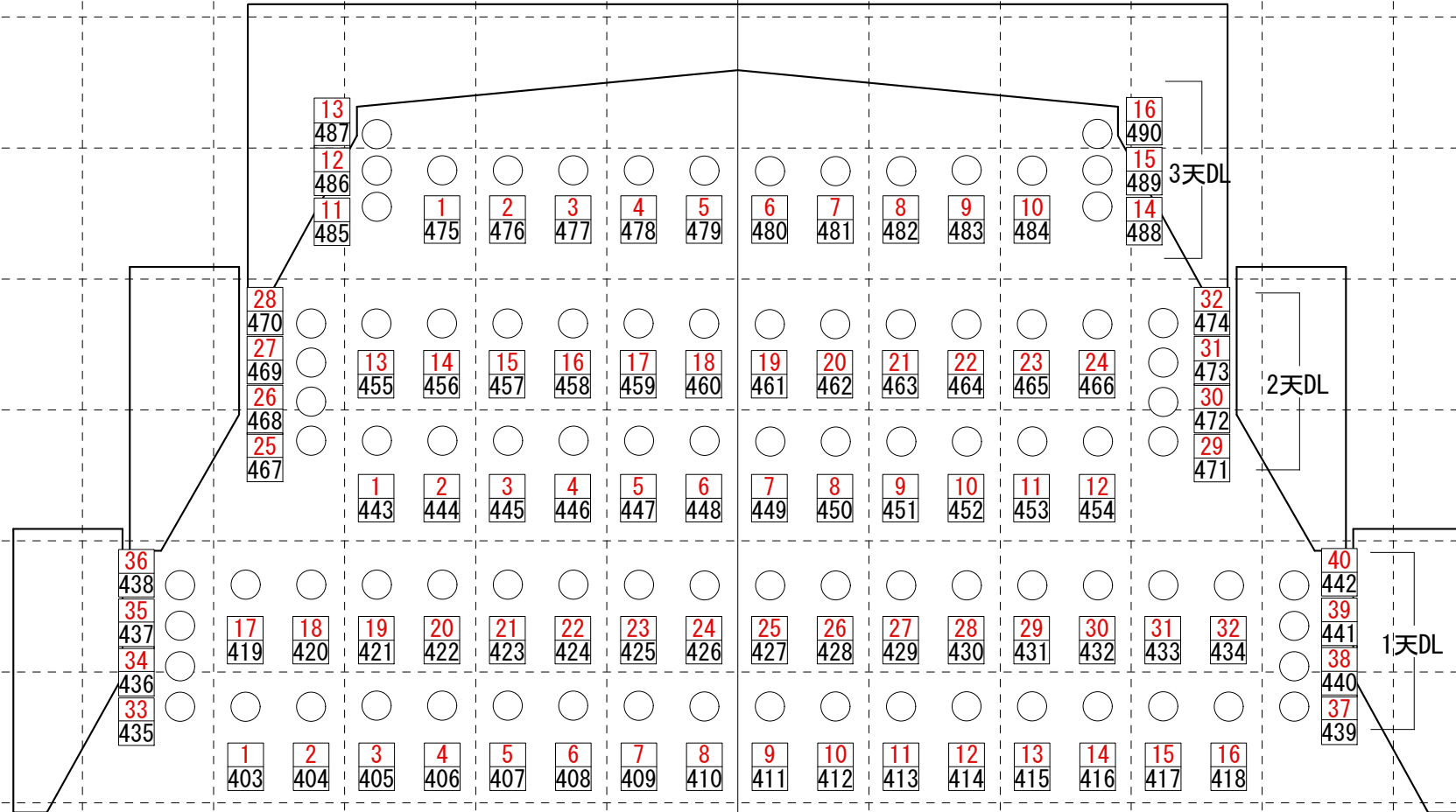
※1階席17列16, 17 (1階席最後列は22列)
 DMX IN×1
 平行口×2
 客席1階下手後方に調光室があります
 調光室にもDMX IN・平行口の電源があります
 調光室から客席最後列中央まで20m程

上手音響用仮設電源盤
 単相三線 150A×1系統
 (30C×10口)

※上60A直・DMX OUT⑧⑨
 反響板時使用不可
 (天反ライト回路となる為)

どちらか使用可能

天板LED配置図



※黒字はDMX No. です
反響板DL、403~490

仮設電源盤

仮設電源盤