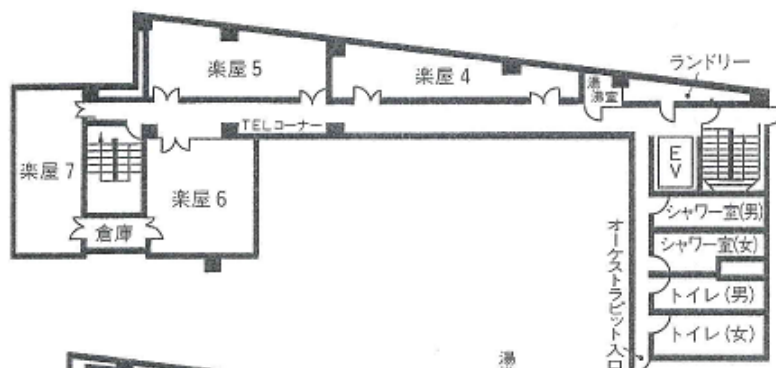


モーツァルトホール  
舞台・楽屋配置図

MB1階



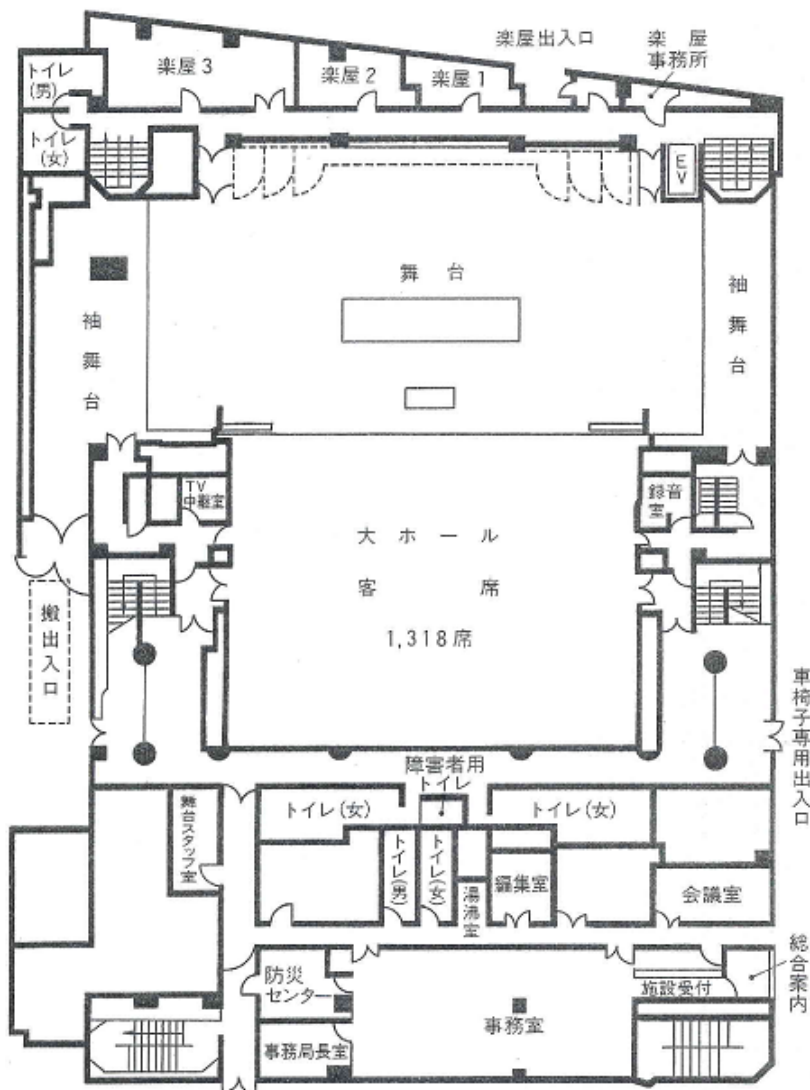
地下駐車場  
連絡口



2階



1階



|        |                      |  |
|--------|----------------------|--|
| 楽屋 1   | 10.8㎡(定員 4人) ユニットバス付 |  |
| 楽屋 2   | 11.6㎡(定員 4人) ユニットバス付 |  |
| 楽屋 3   | 49.5㎡(定員24人)         |  |
| 楽屋 4   | 31.0㎡(定員15人)         |  |
| 楽屋 5   | 39.0㎡(定員19人)         |  |
| 楽屋 6   | 42.7㎡(定員21人)         |  |
| 楽屋 7   | 35.9㎡(定員18人)         |  |
| リハーサル室 | 60.8㎡(定員30人)         |  |