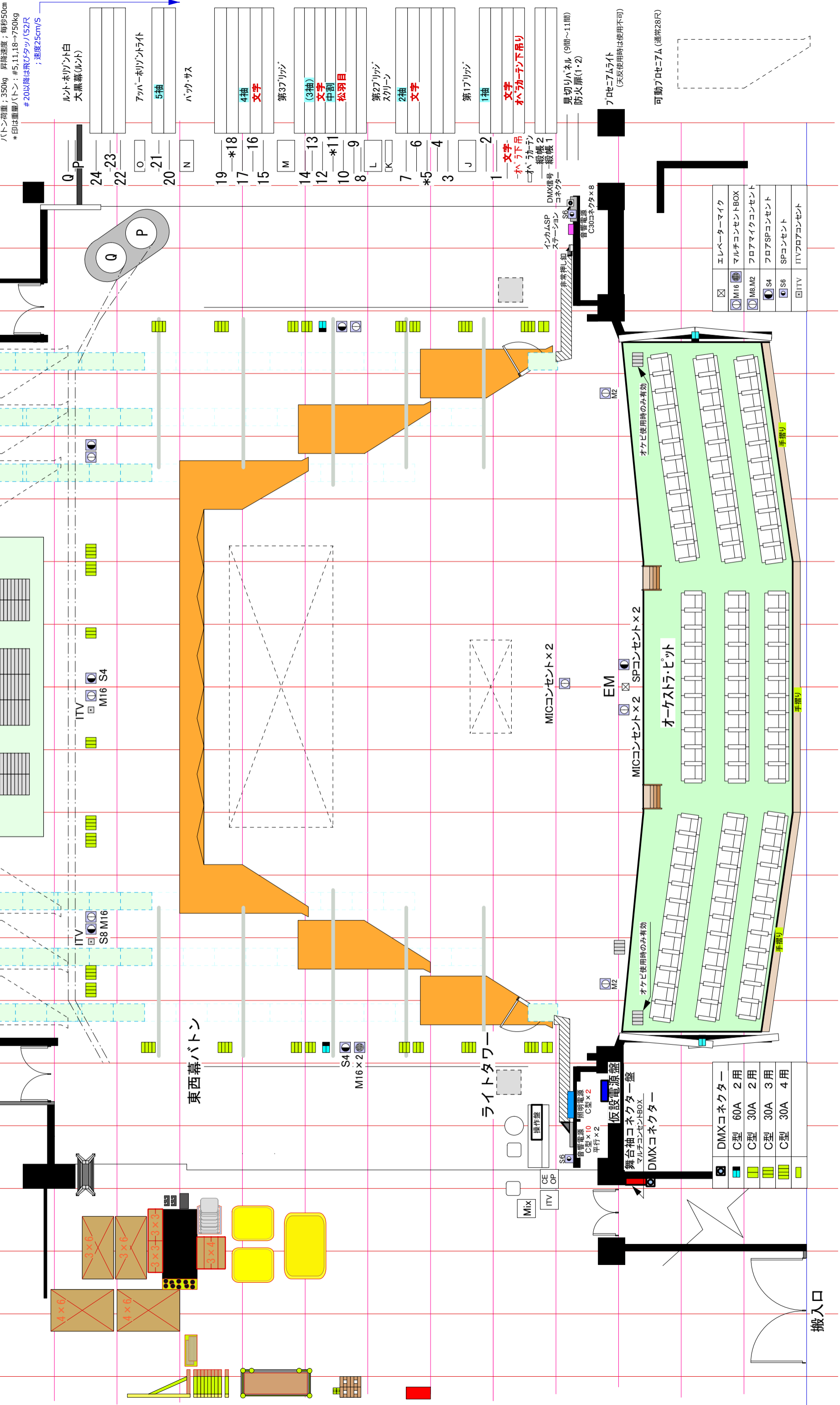


かつしか  
**シンフォニーホールズ**  
 〒124 東京都葛飾区立石6丁目33番1号  
 TEL03(5670)2222 FAX03(5698)1546

**モーツァルトホール平面図**  
客席定員 1,318 (オケピ使用時 1,178)

A3サイズ S:1/100



ハトン荷重: 350kg 昇降速度: 毎秒50cm  
 \*印は重量バトン: #5,11,18→750kg  
 #20以降は飛びタツパ(S2尺)  
 ; 速度25cm/s

Q P  
 24 -23  
 22  
 20  
 N  
 ハックサス

19 \*18  
 17  
 16  
 15  
 M  
 第37'リジ'

14 13  
 12 \*11  
 10  
 9  
 8  
 L  
 K  
 第27'リジ' スクリン

7  
 \*5  
 6  
 4  
 3  
 J  
 第17'リジ'

1  
 2  
 1軸  
 文字  
 オケピ下吊  
 オケピ下吊  
 縦帳2  
 縦帳1  
 DMX番号  
 コネクター

見切りハネル (9間~11間)  
 防火扉(1・2)  
 フロアライト  
 (天反使用時は使用不可)  
 可動フロア7M (通常28尺)

☒	エレベーターマイク
☒	M16
☒	M8/M2
☒	S4
☒	S6
☒	ITV
☒	マルチコンセントBOX
☒	フロアマイクコンセント
☒	フロアSPコンセント
☒	SPコンセント
☒	ITVフロアコンセント

☒	DMXコネクター
☒	C型 60A 2用
☒	C型 30A 2用
☒	C型 30A 3用
☒	C型 30A 4用

☒	S4
☒	M16
☒	S8
☒	M16
☒	S4
☒	M16

搬入口