

モーツァルトホール ケーブルリスト

(平成29年11月現在)

形状	長さ	本数	備考欄
20c-20c	2m	25	
20c-20c	5m	18	
20c-20c	10m	10	
30c-20c	2m	24	
30c-20c	5m	20	
30c-20c	10m	12	
30c-30c	2m	16	
30c-30c	5m	12	
30c-30c	10m	12	
20c-20c	2又	20	
30c-20c	2又	12	
30c-30c	2又	12	
60c-30c	2又	8	
20c-平行	カットアウト付	8	
30c-平行	カットアウト付	6	

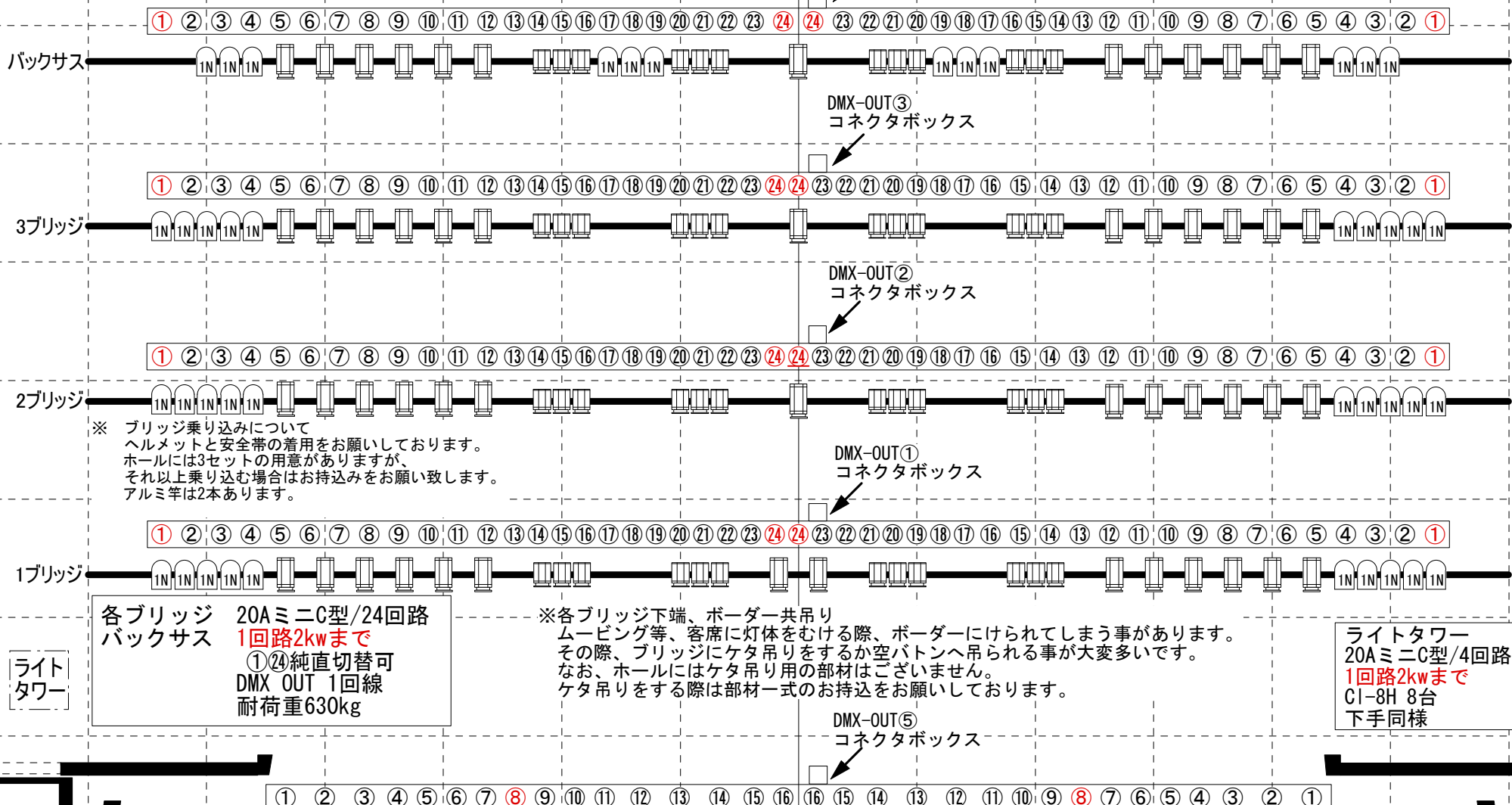
かつしかシンフォニーヒルズ モーツァルトホール 基本仕込図

※現在サスペンションではありません
 ※ホールサス機材は全てミニC型 or C型です
 ※T型、T型への変換ケーブルはホールにありません

keys

- ...1kw CI-8H
- ▤ ...1kw FI-8H
- ⊖ ...1kw PAR64 N

UH 8色 86, 71, 72, 78, 63, 22, 40, W
 LH 8色 73, 72, 77, 78, 59, 22, 40, W
 1~3Bor 4色 72, 78, W, W



※ブリッジ乗り込みについてヘルメットと安全帯の着用をお願いしております。ホールには3セットの用意がありますが、それ以上乗り込む場合はお持込みをお願い致します。アルミ竿は2本あります。

※各ブリッジ下端、ボーダー共吊りムービング等、客席に灯体をむける際、ボーダーにけられてしまう事があります。その際、ブリッジにケタ吊りをするか空ボタンへ吊られる事が大変多いです。なお、ホールにはケタ吊り用の部材はございません。ケタ吊りをする際は部材一式のお持込みをお願いしております。

各ブリッジ
 バックサス 20AミニC型/24回路
 1回路2kwまで
 ①②④純直切替可
 DMX OUT 1回線
 耐荷重630kg

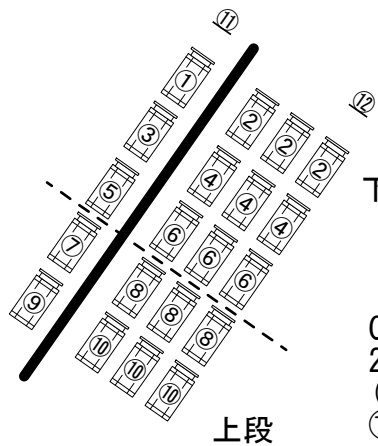
ライトタワー
 20AミニC型/4回路
 1回路2kwまで
 CI-8H 8台
 下手同様

プロサス 20AミニC型/16回路 耐荷重515kg
 1回路2kwまで 常設機材なし
 ⑧純直切替可
 DMX OUT 1回線

※プロサスは先にメインスピーカー等が立つと下まで降ろせなくなる事があります。

ライト
 タワー

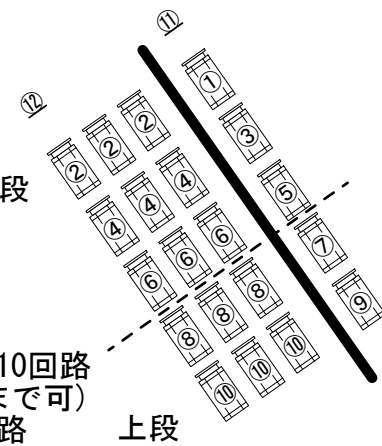
ライト
 タワー



下段

上段

下手FR
 CX-8M 1000W
 20台/20AミニC型10回路
 (偶数回路は3kwまで可)
 ⑪⑫30A C型直回路



下段

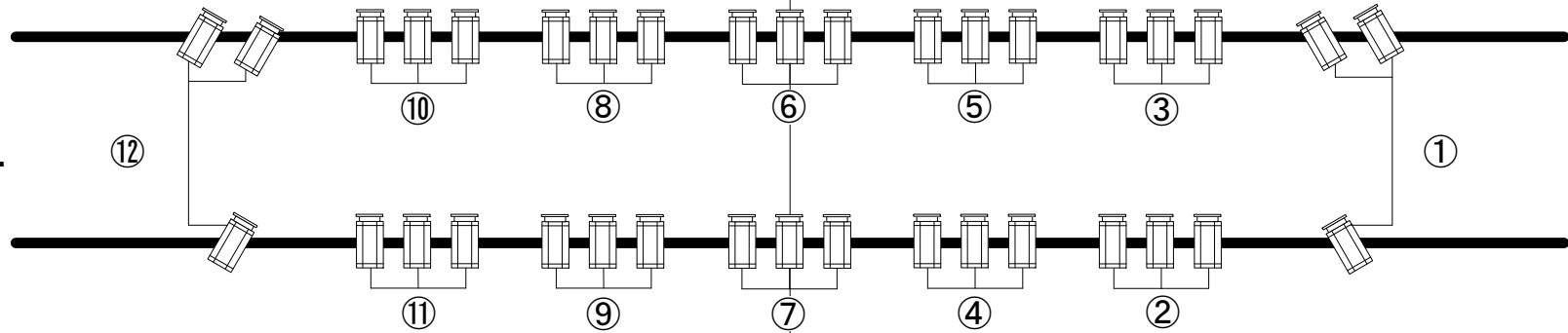
上段

上手FR
 CX-8M 1000W
 20台/20AミニC型10回路
 (偶数回路は3kwまで可)
 ⑪⑫30A C型直回路

上段

1CL

下段

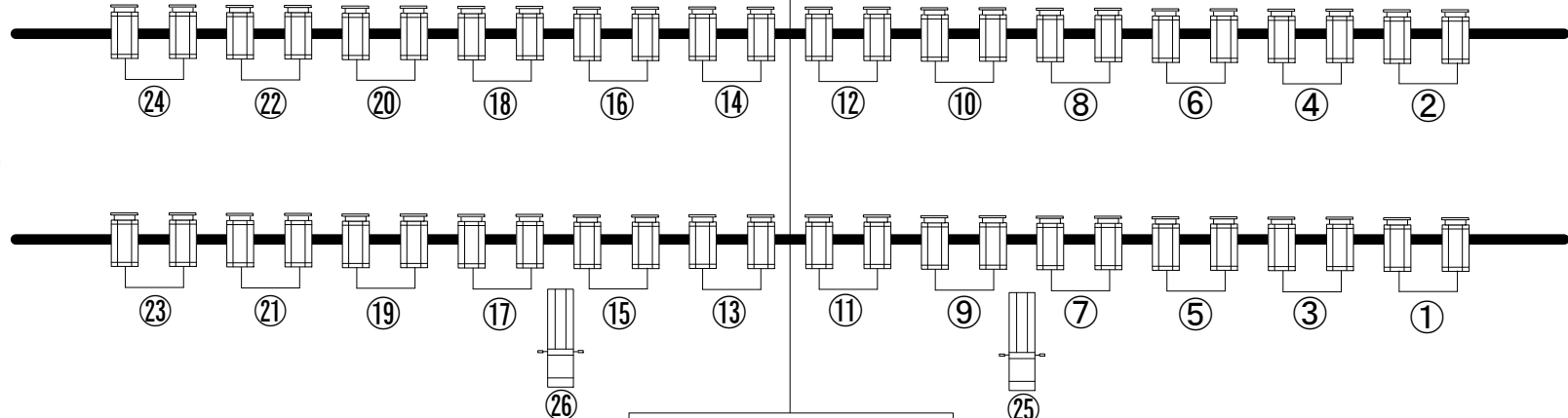


1CL
 CX-8M 1000W
 36台
 1回路3kwまで
 20A 3口/12回路

上段

2CL

下段



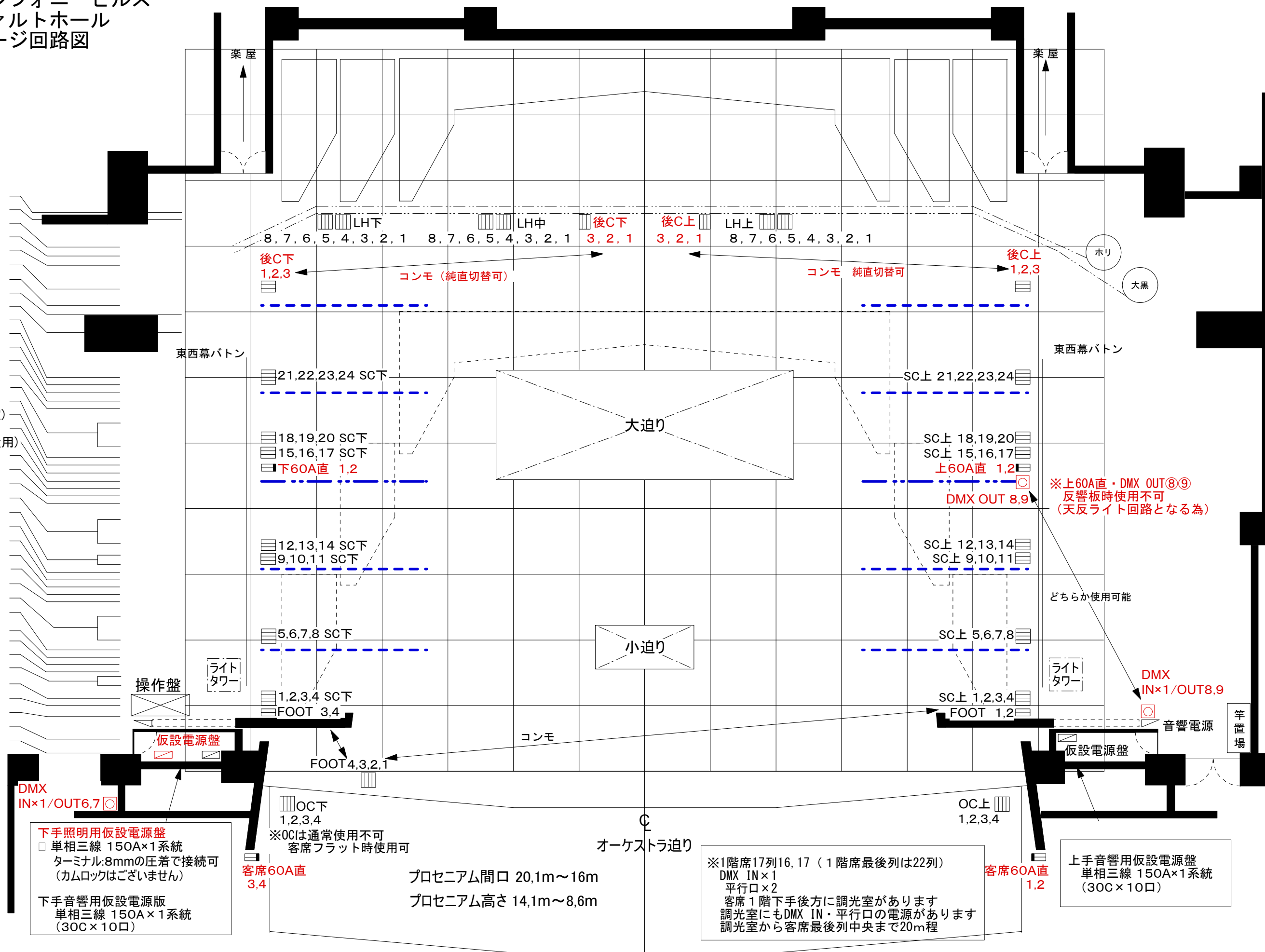
2CL
 CX-8L 1500W 48台
 EM-210Z 2000W 2台
 1回路3kwまで
 20A 2口/24回路
 30A/2回路

ピンルーム
 2kwクセノンピン 4台
 インカム 4set

※シーリング、ピンルームは上手からしか上がりません。
 シュート時等、上がられる際はご注意ください。

かつしかシンフォニーヒルズ モーツァルトホール ステージ回路図

- ・ ルント Horizont
- ・ 大黒幕
- ・ バトン24
- ・ バトン23
- ・ バトン22
- ・ UL
- ・ バトン21 (袖幕)
- ・ バトン20
- ・ バックサス
- ・ バトン19
- ・ バトン18 (重量用)
- ・ バトン17 (袖幕)
- ・ バトン16 (四文字)
- ・ バトン15
- ・ ライトブリッジ3
- ・ バトン14
- ・ バトン13 (袖幕・通常空)
- ・ バトン12 (三文字)
- ・ バトン11 (中割幕・重量用)
- ・ バトン10 (松羽目 布)
- ・ バトン9
- ・ バトン8
- ・ ライトブリッジ2
- ・ スクリーン
- ・ バトン7 (袖幕)
- ・ バトン6 (二文字)
- ・ バトン5 (重量用)
- ・ バトン4
- ・ バトン3
- ・ ライトブリッジ1
- ・ バトン2 (袖幕)
- ・ バトン1
- ・ 文字
- ・ オペラカーテン下吊り
- ・ オペラカーテン
- ・ 緞帳2
- ・ 緞帳1
- ・ サイドパネル
- ・ 防火扉
- ・ プロセニウムライト



下手照明用仮設電源盤
 □ 単相三線 150A×1系統
 ターミナル:8mmの圧着で接続可
 (カムロックはございません)

下手音響用仮設電源版
 単相三線 150A×1系統
 (30C×10口)

OC下 1,2,3,4
 ※OCは通常使用不可
 客席フラット時使用可

プロセニウム間口 20,1m~16m
 プロセニウム高さ 14,1m~8,6m

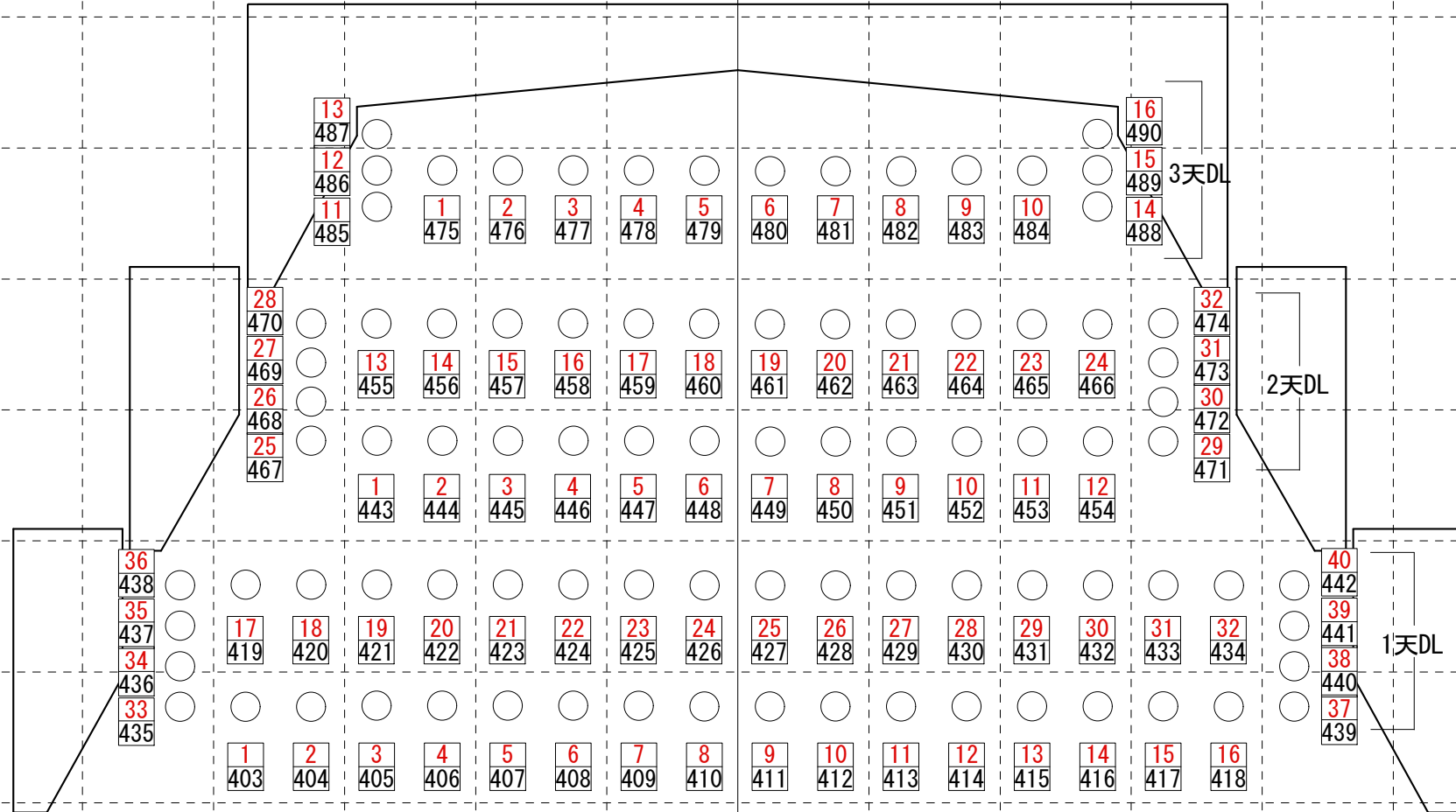
※1階席17列16,17 (1階席最後列は22列)
 DMX IN×1
 平行口×2
 客席1階下手後方に調光室があります
 調光室にもDMX IN・平行口の電源があります
 調光室から客席最後列中央まで20m程

上手音響用仮設電源盤
 単相三線 150A×1系統
 (30C×10口)

※上60A直・DMX OUT⑧⑨
 反響板時使用不可
 (天反ライト回路となる為)

どちらか使用可能

天板LED配置図



※黒字はDMX No. です
反響板DL、403~490

仮設電源盤

仮設電源盤