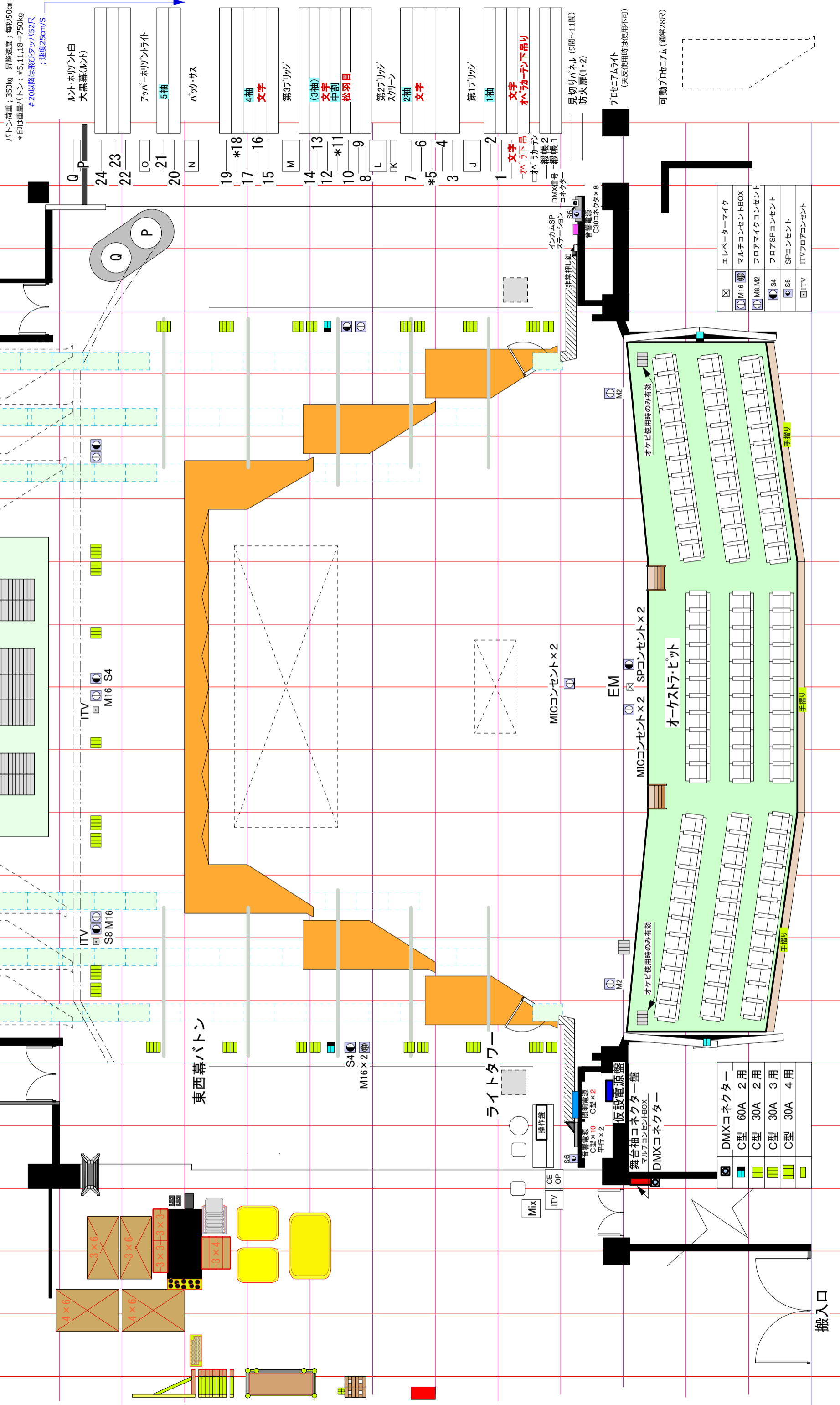


かつしか
シンフォニーホールズ
 〒124 東京都葛飾区立石6丁目33番1号
 TEL03(5670)2222 FAX03(5698)1546
モーツァルトホール平面図
 客席定員 1,318 (オケビ使用時 1,178)
A3サイズ S:1/100



バトン荷重：350kg 昇降速度：毎秒50cm
 *印は重量バトン：#5,11,18→750Kg
 #20以降は飛びタツパ(S2)尺；速度25cm/S

Q P
 24 -23
 22
 O -21
 20
 N
 ルト・ホリゾン
 大黒幕(バト)

フッハ-ホリゾン
 5袖
 ハックサス
 19 *18
 17
 16
 15
 M
 14
 13
 12 *11
 10
 9
 8
 L
 K
 7
 6
 *5
 3
 J
 2
 1
 第37'リジ
 (3袖)
 文字
 中割
 松羽目
 第27'リジ
 スクリン
 2袖
 文字
 第17'リジ
 1袖
 文字
 オケビ下吊り

インカムSP
 ステーション
 DMX番号
 コネクター
 S6
 非常押し
 音響電源
 C80コネクター×8
 見切りハネル (9間~11間)
 防火扉(1・2)
 フロアライト
 (天反使用時は使用不可)
 可動フロア7M (通常28尺)

☒	エレベーターマイク
☒	M16
☒	M8/M2
☒	S4
☒	S6
☒	ITV
☒	マルチコンセントBOX
☒	フロアマイクコンセント
☒	フロアSPコンセント
☒	SPコンセント
☒	ITVフロアコンセント

☒	DMXコネクター
☒	C型 60A 2用
☒	C型 30A 2用
☒	C型 30A 3用
☒	C型 30A 4用

搬入口