

【調光設備】	
名称	仕様
調光設備	F153III *1 (松村電機製作所) 100本3段(ジョイント機能付き) 記憶1000シーン/サブフェーダー20本 50ページ JASCII(FAT32)のみ対応 *2 (USBメモリーのみ COMOS変換なし)
舞台袖電源	上・下それぞれ30A直2回路 イーサネット1口 (DMXノード変換有 IN×1、OUT×3)
客席電源	1階席21列14・15席間 足元 平行口電源×2 イーサネット1口 (DMXノード変換有 IN×4) (トータル20A)
持込機器用電源盤	上手・下手 各 単相3線 300A カムロック 又は12mm端子

*1 ホール卓でパッチしたものを持込卓で制御可能です。

*2 JASCIIデータをお持ち込みの際、USBのフォーマットはFAT32でないと読み込めません。

※T変換コードは一切有りません。

※プロサス・1～3BL・バックサスは各1回路2kwまでです。

【ステージコンセント】			
名称	容量／仕様／回路	数量	備考
フットライト	60W 12灯4色 (常設では無い)	8本	1色24灯
オケピC	30A 8回路		通常時使用不可
前C	30A 4回路		
下手SC	30A 24回路		
	60A 直2回路		
上手SC	30A 24回路		
	60A 直2回路		
後SC	30A 6回路		全て直調切替可
LHC	30A 24回路	9本	300W 1色18灯
客席C	60A 直4回路		

【舞台上部】			
名称	容量／仕様／回路	数量	備考
プロサス	20A 16回路	ミニC ⑧直調切替可	
	イーサネット1口(DMXノード変換有 OUT×4)		
	耐荷重 460 kg		
第1～3ボーダー	161w LED 4灯タイプ	1色14灯	W.W.72.78
第1～3ブリッジ バックサス	20A 24回路	ミニC ①・⑳直調切替可	
	イーサネット1口(DMXノード変換有 OUT×4)		
	耐荷重 1～2BL 500 kg / 3BL 600 kg / B.SUS 330 kg		
UHL	500W 8色 8回路	1色16灯	イーサネット1口
サイドタワー (上下)	20A 各4回路 (内2回路、直・調切替可)		
	イーサネット1口 常設機材無し		

【前あかり】			
名称	容量／仕様／回路	数量	備考
上手・下手 フロント	20A 10回路 (偶数回路は3kwまで可)		
	イーサネット×1口(DMXノード変換有 OUT×4)		
	30A 直2回路	20台	CX-8M(1000W)
第1CL	1回路3kw (20A 3口) 12回路	36台	CX-8M(1000W)
	30A 直4回路 イーサネット2口(DMXノード変換有 OUT×4)		
第2CL	1回路3kw (20A 2口) 24回路	48台	CX-8L (1500W)
	30A 2回路 30A 直4回路	2台	EM-210Z
	イーサネット2口 (DMXノード変換有 OUT×4)		
センターピン	2KW クセノンピン	4台	ウシオ

【移動機材】			
形式	容量	数量	備考
C I - 6	5 0 0 W	12	
C X - 8 M II	1 0 0 0 W	16	53台ブリッジに常設
F S - 6	5 0 0 W	14	
F X - 8 II	1 0 0 0 W	16	48台ブリッジに常設
I T O	6 5 0 W	14	
P L - 6 4 N	1 0 0 0 W	6	42台ブリッジに常設
P A R 6 4 M	1 0 0 0 W	36	
P A R 6 4 V N	5 0 0 W	12	
P A R 3 6 N	5 0 0 W	12	
P A R 3 6 A C	5 0 0 W	4Set	2 4 V 球
S 4 - 4 3 6	5 7 5 W	12	
S 4 - 4 1 9	7 5 0 W	8	
F L P	5 0 0 W	8	ダンガン
2 灯ミニブル	5 0 0 W	6	
ストリップライト	1 0 0 W 3 尺	8	6 灯 3 色
	1 0 0 W 6 尺	4	1 2 灯 3 色
L PAR-7	2 9 0 W	24	
スモークマシン (F1 FAZER)	5 5 0 W	2	大小ホール兼用 ※リキッド代別途
A C L - 8	2 4 V - 2 5 0 W	4Set	シート 8 インチ
A C L 用電源 B O X		4	PAR 3 6 と共用
アイリスシャッター		10	ITO用
センタレス		4	ITO用
プロジェクタースポット	1 0 0 0 W	4	
ディスクマシン		4	ネタは大小ホール兼用
リニアエフェクト		2	
リップルマシン		1	
先玉		2・4・6・8・10・12 各2	
箱形波マシン	1 0 0 0 W	4	
オーロラマシン	5 0 0 W	1	
芯なしダブルマシン		2	
スライドキャリア		2	
ストロボ (ZEUS)	6 0 0 W	2	LED RGB W
ミラーボール	MB2-450-D	1	吊り型(1.5尺) DMX信号制御
	MB2-240×400-D-S	1	置型楕円(240*400) DMX信号制御
星球(LED電球)	LED STAR DMX	2Set	3mm球×160個、5mm球×30個

【移動機材】		
名称	シートサイズ(mm)	仕様
UH	220×280	1色16灯
LH	220×280	1色18灯
Bor	150×150	1色14灯
Foot	105×145	1色24灯
ストリップ 3尺	105×145	1色2灯×使用台数
ストリップ 6尺	105×145	1色4灯×使用台数

【照明備品】			
形式	容量	数量	備考
スタンド	丸ベース	28	うち,20台1000w凸付
	キャスター付	8	
ロースタンド		8	うち,2本2CL常設
ハイスタンド		4	
オベタ		25	
ロングハンガー		10	
2連アーム		10	トンボ
自在ハンガー		20	
バンドア	8インチ	10	
	6インチ	10	
アルミ竿		3	

【ケーブル類】			
形状	仕様	数量	備考
20c-20c	2m	25	
20c-20c	5m	18	
20c-20c	10m	10	
30c-30c	2m	16	
30c-30c	5m	12	
30c-30c	10m	12	
30c-20c	2m	24	
30c-20c	5m	20	
30c-20c	10m	12	
20c-20c	2又	20	
30c-30c	2又	12	
30c-20c	2又	24	
60c-30c	2又	8	
20c-平行	カットアウト付き	8	
30c-平行	カットアウト付き	6	
DMXケーブル	2m	20	
	5m	20	
	10m	10	

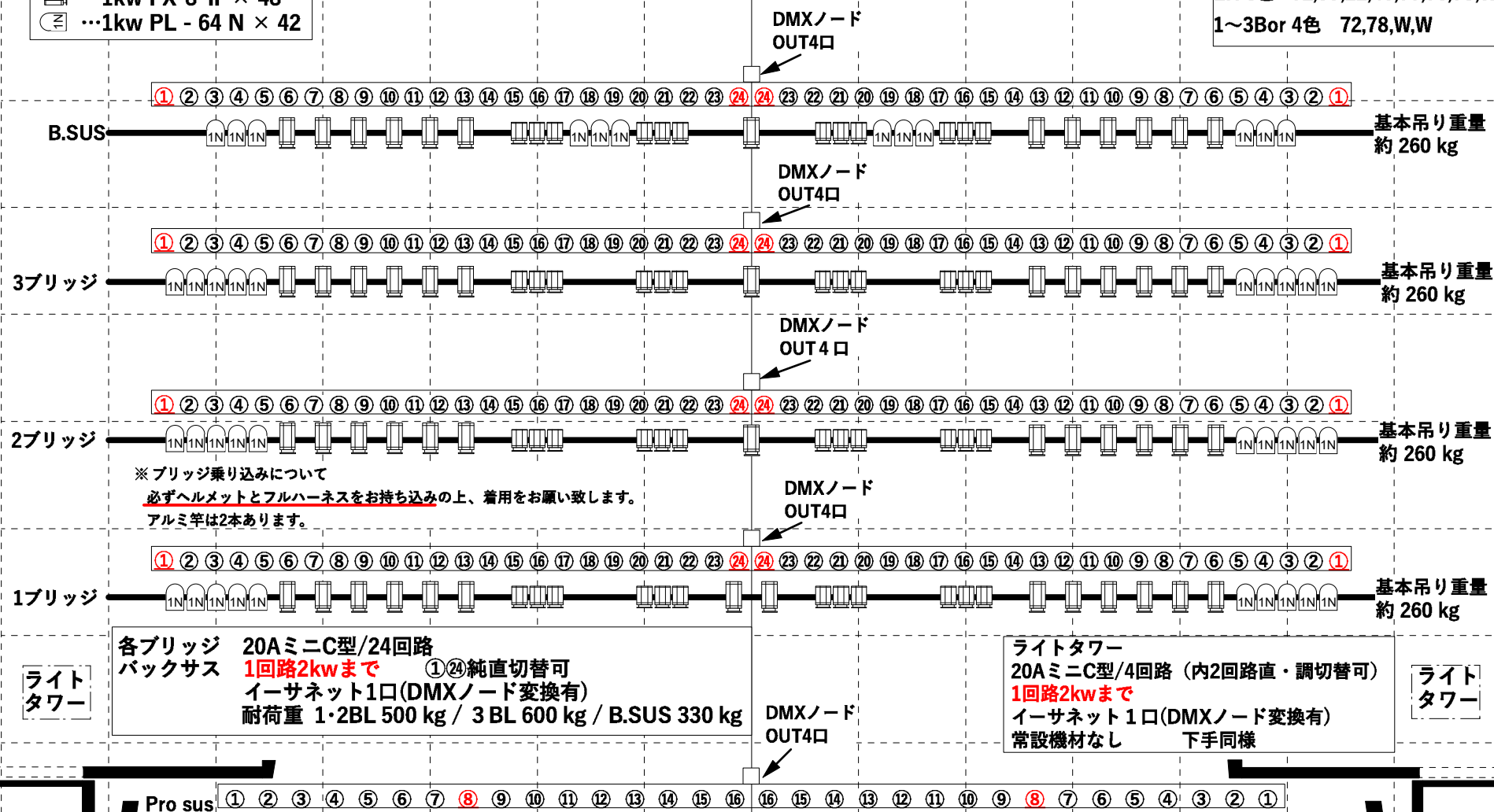
かつしかシンフォニーヒルズ モーツァルトホール 基本仕込図

※ホール機材は全てミニC型 or C型です
※T型、T型への変換ケーブルはホールにありません。

keys

- ☐ ...1kw CX-8M II × 53
- ☐ ...1kw FX-8 II × 48
- ☐ ...1kw PL - 64 N × 42

- UH 8色 71,72,63,22,73,78,40,W
- LH 8色 72,59,22,40,77,73,78,W
- 1~3Bor 4色 72,78,W,W



基本吊り重量
約 260 kg

基本吊り重量
約 260 kg

基本吊り重量
約 260 kg

基本吊り重量
約 260 kg

※ブリッジ乗り込みについて
必ずヘルメットとフルハーネスをお持ち込みの上、着用をお願い致します。
アルミ竿は2本あります。

ライト
タワー

各ブリッジ
バックサス 20AミニC型/24回路
1回路2kwまで ①②④純直切替可
イーサネット1口(DMXノード変換有)
耐荷重 1・2BL 500 kg / 3 BL 600 kg / B.SUS 330 kg

ライトタワー
20AミニC型/4回路 (内2回路直・調切替可)
1回路2kwまで
イーサネット1口(DMXノード変換有)
常設機材なし 下手同様

ライト
タワー

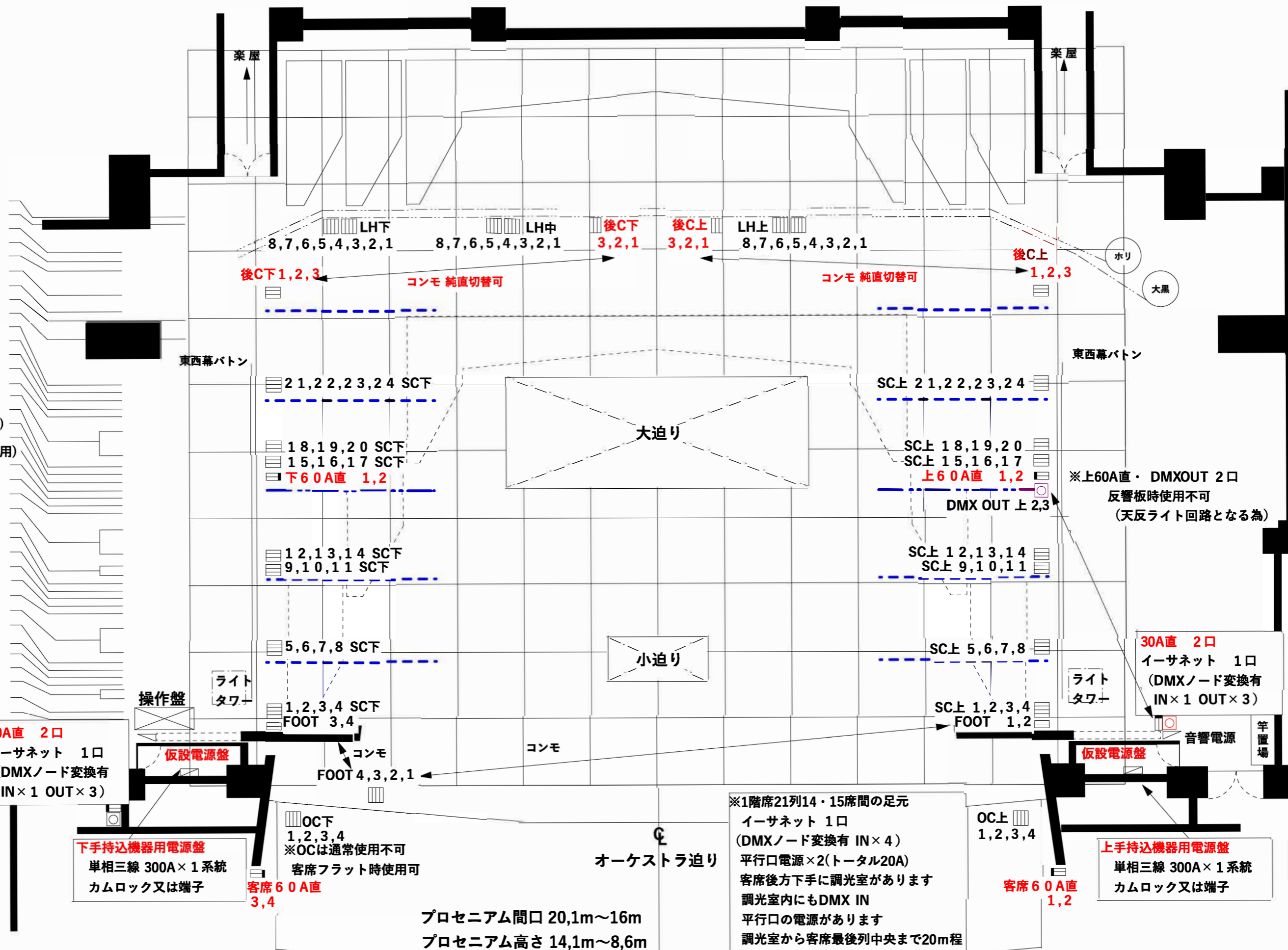
Pro.sus 20AミニC型/16回路
1回路2kwまで ⑧純直切替可
イーサネット1口(DMXノード変換有)
耐荷重 460 kg

※各ブリッジ下端、ボーダー共吊り
ムービング等、客席に灯体をむける際、ボーダーにけられてしまう事があります。
その際、ブリッジにケタ吊りをするか空ボタンへ吊られる事が大変多いです。
なお、ホールにはケタ吊り用の部材はございません。
ケタ吊りをする際は部材一式のお持込をお願いしております。

※Pro SUSは先にメインスピーカー等が立つと
下まで降ろせなくなる事があります。

オーケストラ迫り

- ・ルント Horizont
- ・大黒幕
- ・ボタン24
- ・ボタン23
- ・ボタン22
- ・UL
- ・ボタン21(袖幕)
- ・ボタン20
- ・バックサス
- ・ボタン19
- ・ボタン18(重量用)
- ・ボタン17(袖幕)
- ・ボタン16(四文字)
- ・ボタン15
- ・ライトブリッジ3
- ・ボタン14
- ・ボタン13(袖幕・通常空)
- ・ボタン12(三文字)
- ・ボタン11(中割幕・重量用)
- ・ボタン10(松羽目 布)
- ・ボタン9
- ・ボタン8
- ・ライトブリッジ2
- ・スクリーン
- ・ボタン7(袖幕)
- ・ボタン6(二文字)
- ・ボタン5(重量用)
- ・ボタン4
- ・ボタン3
- ・ライトブリッジ1
- ・ボタン2(袖幕)
- ・ボタン1
- ・文字
- ・オペラカーテン下吊り
- ・オペラカーテン
- ・緞帳2
- ・緞帳1
- ・サイドパネル
- ・防火扉
- ・プロセニウムライト

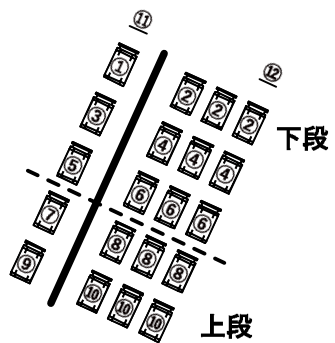


※1階席21列14・15席間の足元
 イーサネット 1口 (DMXノード変換有 IN×4)
 平行口電源×2(トータル20A)
 客席後方下手に調光室があります
 調光室内にもDMX IN
 平行口の電源があります
 調光室から客席最後列中央まで20m程

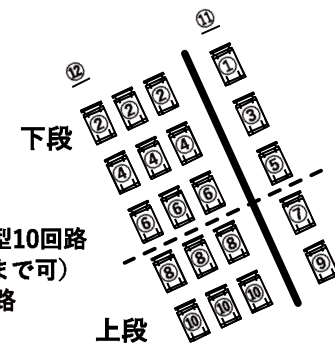
※上60A直・DMXOUT 2口
 反響板時使用不可
 (天反ライト回路となる為)

下手持込機器用電源盤
 単相三線 300A×1系統
 カムロック又は端子

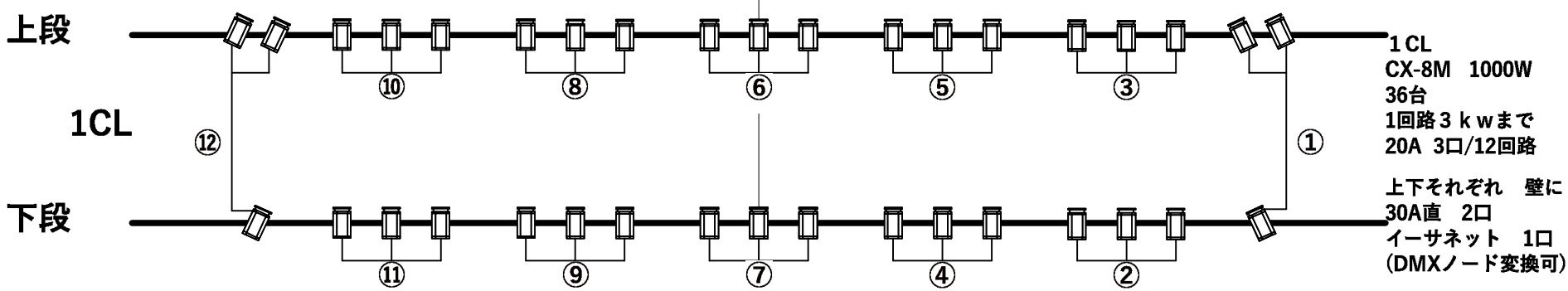
上手持込機器用電源盤
 単相三線 300A×1系統
 カムロック又は端子



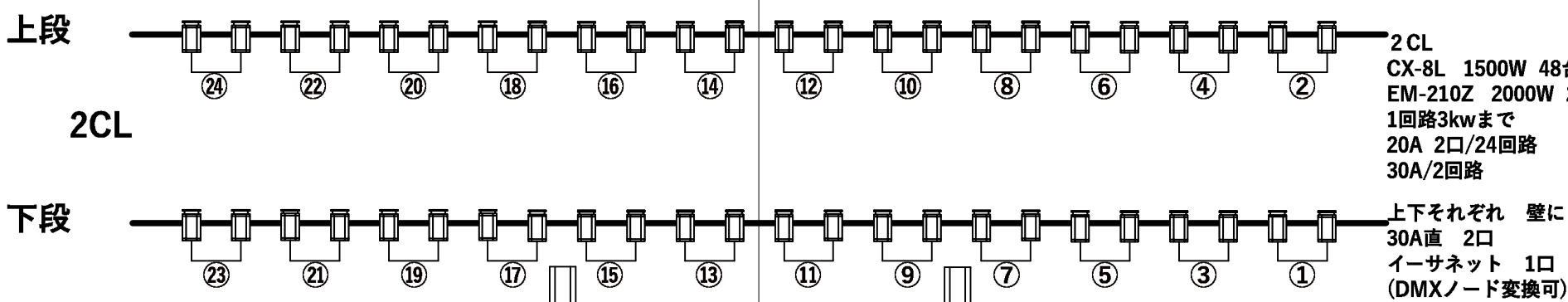
下手FR
 CX-8M 1000W
 20台/20AミニC型10回路
 (偶数回路は3kwまで可)
 ①②30A C型直回路
 イーサネット1口
 (DMXノード変換可)



上手FR
 CX-8M 1000W
 20台/20AミニC型10回路
 (偶数回路は3kwまで可)
 ①②30A C型直回路
 イーサネット1口
 (DMXノード変換可)



1CL
 CX-8M 1000W
 36台
 1回路3kwまで
 20A 3口/12回路
 上下それぞれ 壁に
 30A直 2口
 イーサネット 1口
 (DMXノード変換可)



2CL
 CX-8L 1500W 48台
 EM-210Z 2000W 2台
 1回路3kwまで
 20A 2口/24回路
 30A/2回路
 上下それぞれ 壁に
 30A直 2口
 イーサネット 1口
 (DMXノード変換可)

ピンルーム
 2kwクセノンピン 4台
 インカム 4Set

※CL,PINルームには上手からしか上がりません。
 シュート時等、上がられる際はご注意ください。
 また、一部頭上・足元に鉄骨が通っている場所が御座いますので
 こちらも合わせて十分ご注意ください。